



Wir vergrößern unser Team und suchen Dich als

Betriebselektriker/-in (m/w/d)

für unsere Standorte Schwelm und Wuppertal

Deine Tätigkeiten bei uns:

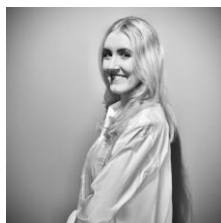
- Wartung und Instandhaltung unserer Produktionsanlagen
- Steuerung und Überwachung der Asphaltproduktion
- Identifizierung von Störungsursachen im Produktionsablauf (Fehleranalyse & -behebung an Steuerungen etc.)
- Leitung externer Instandhaltungs- und Umbaumaßnahmen

Das bringst Du mit:

- Erfolgreich abgeschlossene Ausbildung als Industrieelektriker/-in (m/w/d) oder eine vergleichbare Ausbildung im elektrotechnischen Bereich
- Selbstständige und strukturierte Arbeitsweise
- Hohe Einsatzbereitschaft, Belastbarkeit und Teamfähigkeit
- Gültige Fahrerlaubnis der Klasse B

Wir bieten Dir:

- Arbeiten in einem familiären Umfeld in einer spannenden Branche
- Abwechslungsreiche Tätigkeiten mit der Möglichkeit zur Weiterentwicklung
- Unbefristetes Arbeitsverhältnis mit attraktivem Gehaltspaket
- Arbeitnehmerfreundliche Urlaubsregelung



Du bist die richtige Besetzung für unser Team?

Wir freuen uns auf Deine Bewerbungsunterlagen*!
(* Lebenslauf und aktuelle Zeugnisse)

Du hast noch Fragen?

Wir freuen uns auf Deine Kontaktaufnahme (auch per WhatsApp oder LinkedIn).

Kontakt (gerne per Du): Selina Genuit [Referentin der Geschäftsführung]

E-Mail: selina.genuit@am-nrw.de; Mobilnummer: 0175 - 118 39 23